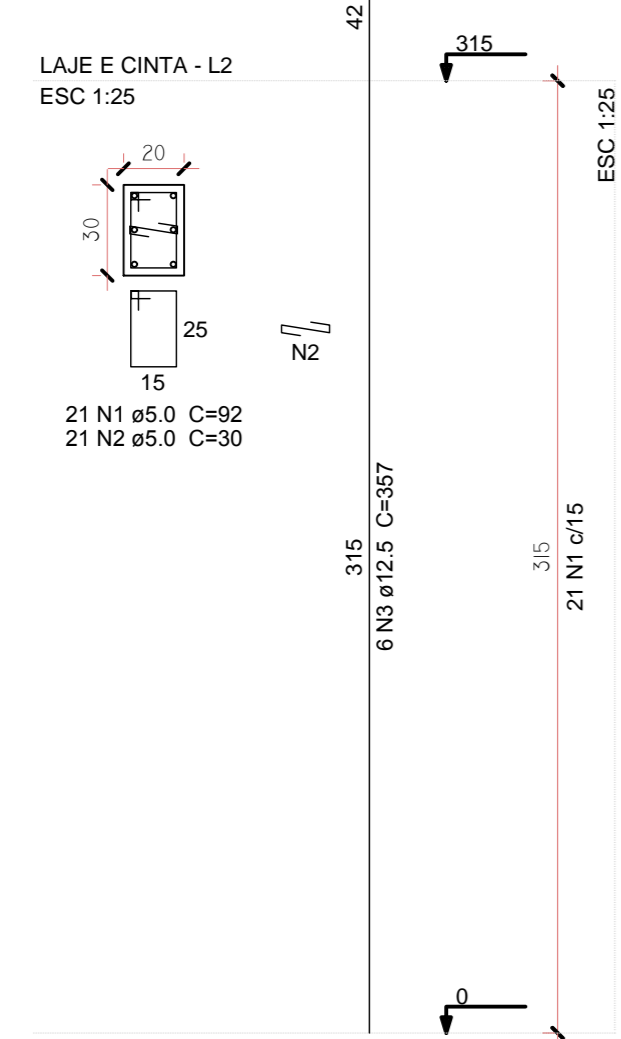
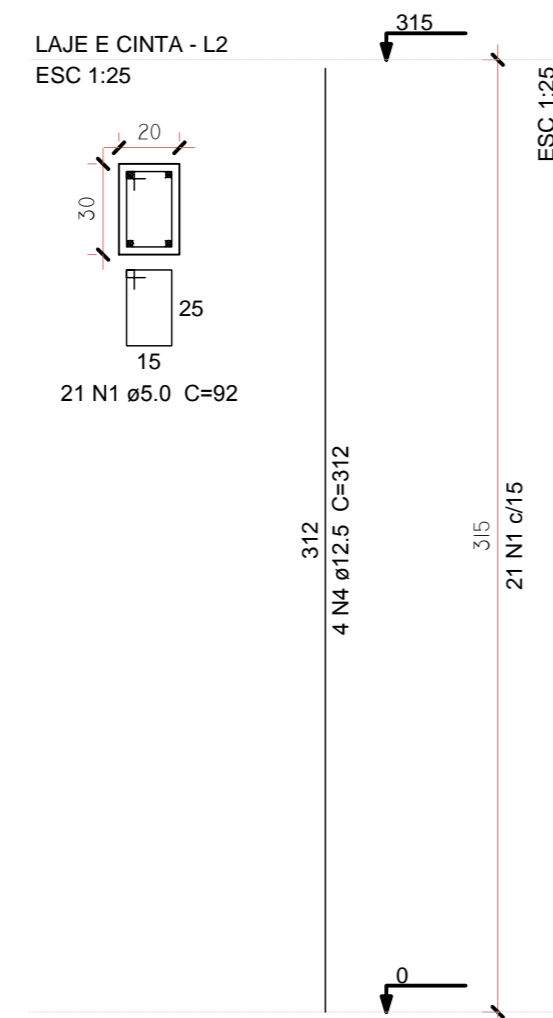


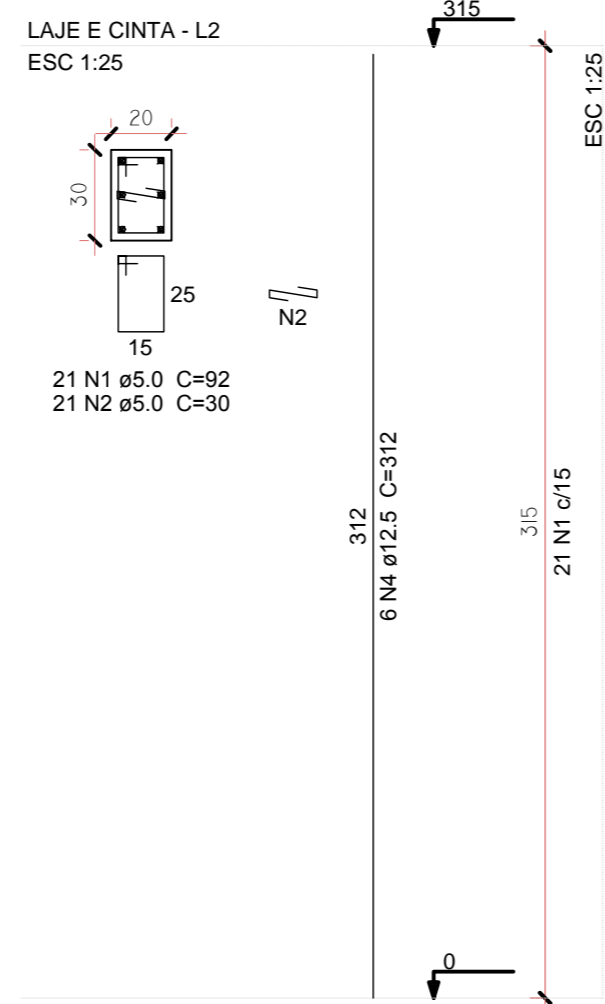
P1=P2=P7=P10



P5=P8=P11=P13=
P14=P15=P16=P17



P9



Relação do aço

AÇO	N	DIAM (mm)	QUANT	C.UNIT (cm)	C.TOTAL (cm)
CA60	1	5.0	273	92	25116
CA50	2	5.0	105	30	3150
	3	12.5	24	357	8568
	4	12.5	38	312	11856

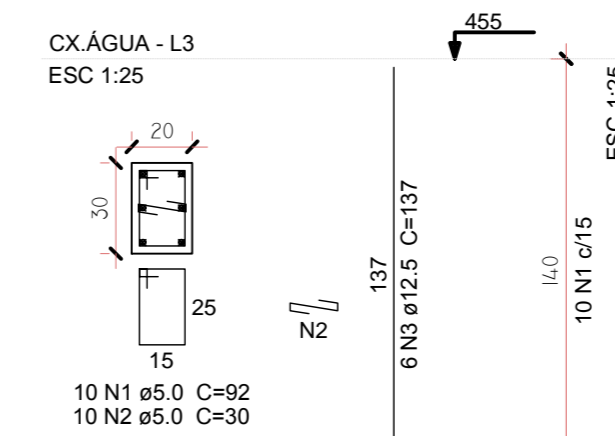
Resumo do aço

AÇO	DIAM (mm)	C.TOTAL (m)	QUANT (Barras)	PESO (kg)
CA50	12.5	204.3	18	196.8
CA60	5.0	282.7	24	43.6
PESO TOTAL (kg)				
CA50				196.8
CA60				43.6

Volume de concreto (C-30) = 2.46 m³
Área de forma = 40.95 m²

Pilares Entrepiso

P1=P2=P7=P10



Relação do aço

AÇO	N	DIAM (mm)	QUANT	C.UNIT (cm)	C.TOTAL (cm)
CA60	1	5.0	40	92	3680
CA50	3	12.5	24	137	3288

Resumo do aço

AÇO	DIAM (mm)	C.TOTAL (m)	QUANT (Barras)	PESO (kg)
CA50	12.5	32.9	3	31.7
CA60	5.0	48.8	5	7.5
PESO TOTAL (kg)				
CA50				31.7
CA60				7.5

Volume de concreto (C-30) = 0.34 m³
Área de forma = 5.6 m²

Pilares Reservatório

Características dos materiais

Elemento	f _{ck} (kgf/cm²)	E _{cs} (kgf/cm²)
Vigas	300	268384
Pilares	300	268384
Lajes	300	268384
Sapatas	250	241500

Dimensão máxima do agregado = 19 mm

Legenda dos Pilares

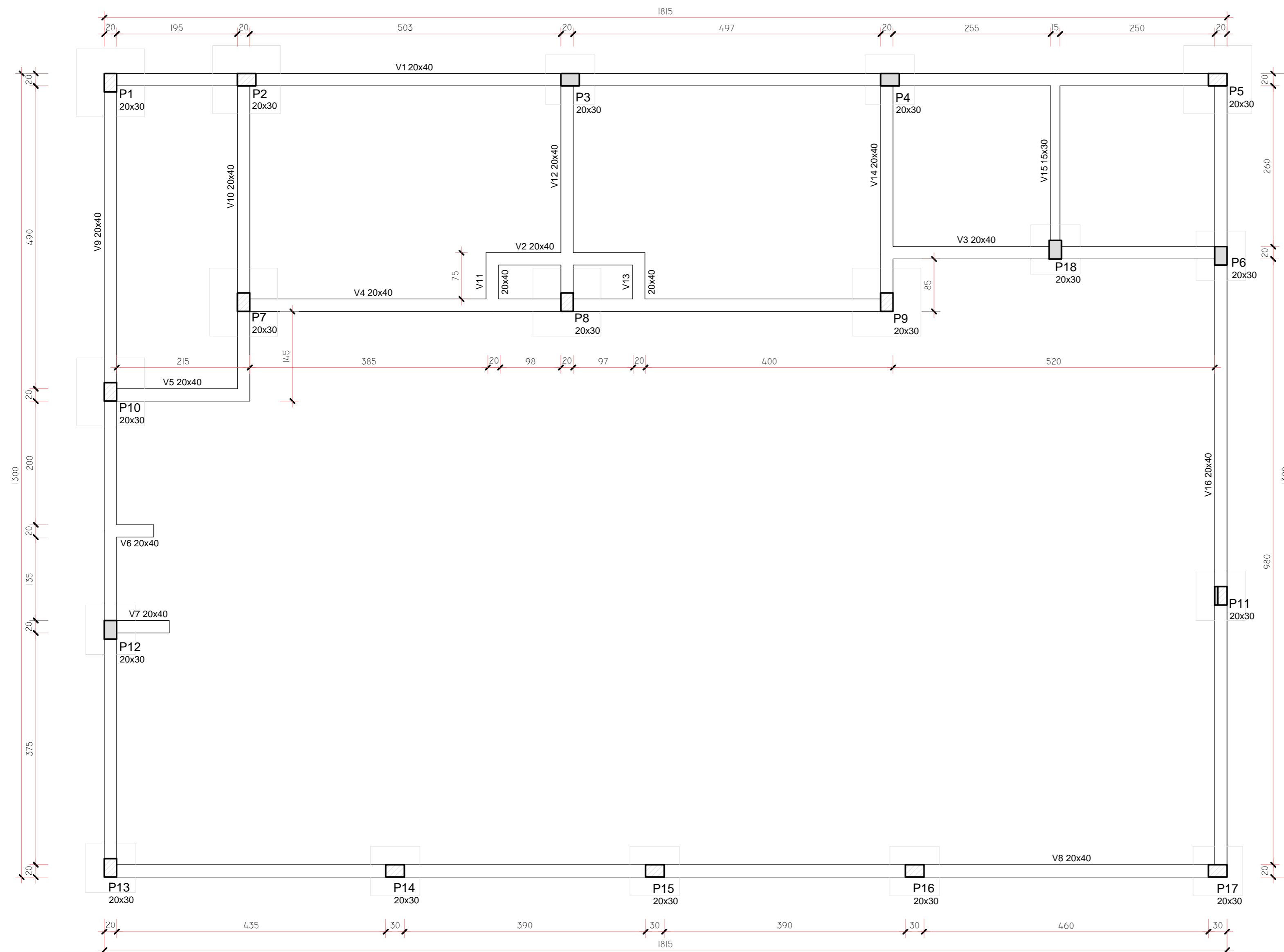
	Pilar que morre
	Pilar que passa
	Pilar que nasce
	Pilar com mudança de seção

Vigas

Nome	Seção (cm)	Elevação (cm)	Nível (cm)
V1	20x40	0	0
V2	20x40	0	0
V3	20x40	0	0
V4	20x40	0	0
V5	20x40	0	0
V6	20x40	0	0
V7	20x40	0	0
V8	20x40	0	0
V9	20x40	0	0
V10	20x40	0	0
V11	20x40	0	0
V12	20x40	0	0
V13	20x40	0	0
V14	20x40	0	0
V15	15x30	0	0
V16	20x40	0	0

Pilares

Nome	Seção (cm)	Elevação (cm)	Nível (cm)
P1	20 x 30	0	0
P2	20 x 30	0	0
P3	20 x 30	0	0
P4	20 x 30	0	0
P5	20 x 30	0	0
P6	20 x 30	0	0
P7	20 x 30	0	0
P8	20 x 30	0	0
P9	20 x 30	0	0
P10	20 x 30	0	0
P11	20 x 30	0	0
P12	20 x 30	0	0
P13	20 x 30	0	0
P14	20 x 30	0	0
P15	20 x 30	0	0
P16	20 x 30	0	0
P17	20 x 30	0	0
P18	20 x 30	0	0



PROJETO ESTRUTURAL

PROPRIETÁRIO:	RESP. TÉCNICO:
Prefeitura Municipal de Doutor Ricardo	Márcio Radaelli - Eng. Civil - CREA/RS 112377
Endereço: Rua João Clemente Schussler - Centro - Doutor Ricardo/RS	
FRANCHA Nº:	ÁREA:
02	235.95 m²
ESCALA: 1:50	DATA: Maio/2017
DES:	FOLHA: 02/04