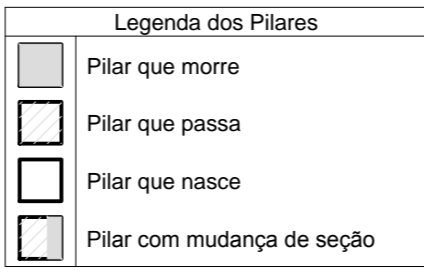


Lajes								
Nome	Tipo	Dados			Sobrecarga (kgf/m²)			
		Altura (cm)	Elevação (cm)	Nível (cm)	Peso próprio (kgf/m²)	Adicional	Acidental	Localizada
L1	Pré-moldada	13	0	315	283	150	150	-
L2	Pré-moldada	13	0	315	283	100	50	-
L3	Pré-moldada	13	0	315	283	100	50	-
L4	Pré-moldada	13	0	315	283	100	50	-
L5	Pré-moldada	13	0	315	283	100	50	-
L6	Pré-moldada	13	0	315	283	100	50	-
L7	Pré-moldada	13	0	315	283	100	50	-

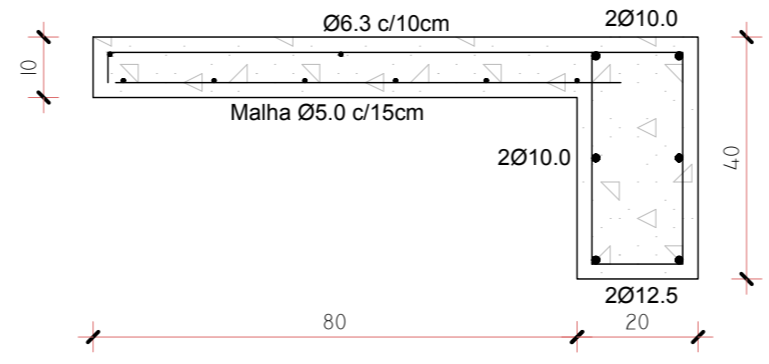
Características dos materiais
 fck (kgf/cm²) = 300
 Ecs (kgf/cm²) = 268384
 Dimensão máxima do agregado = 19 mm



Vigas			
Nome	Seção (cm)	Elevação (cm)	Nível (cm)
V1	20x40	0	315
V2	15x30	0	315
V3	15x30	0	315
V4	15x40	0	315
V5	15x30	0	315
V6	20x40	0	315
V7	20x40	0	315
V8	20x40	0	315
V9	20x40	0	315
V10	15x30	0	315
V11	15x30	0	315
V12	15x30	0	315
V13	15x30	0	315
V14	15x30	0	315
V15	15x30	0	315
V16	15x40	0	315

Pilares			
Nome	Seção (cm)	Elevação (cm)	Nível (cm)
P1	20 x 30	0	315
P2	20 x 30	0	315
P3	20 x 30	0	315
P4	20 x 30	0	315
P5	20 x 30	0	315
P6	20 x 30	0	315
P7	20 x 30	0	315
P8	20 x 30	0	315
P9	20 x 30	0	315
P10	20 x 30	0	315
P11	20 x 30	0	315
P12	20 x 30	0	315
P13	20 x 30	0	315
P14	20 x 30	0	315
P15	20 x 30	0	315
P16	20 x 30	0	315
P17	20 x 30	0	315
P18	15 x 30	0	315

Detalhe Laje Marquise Fachada



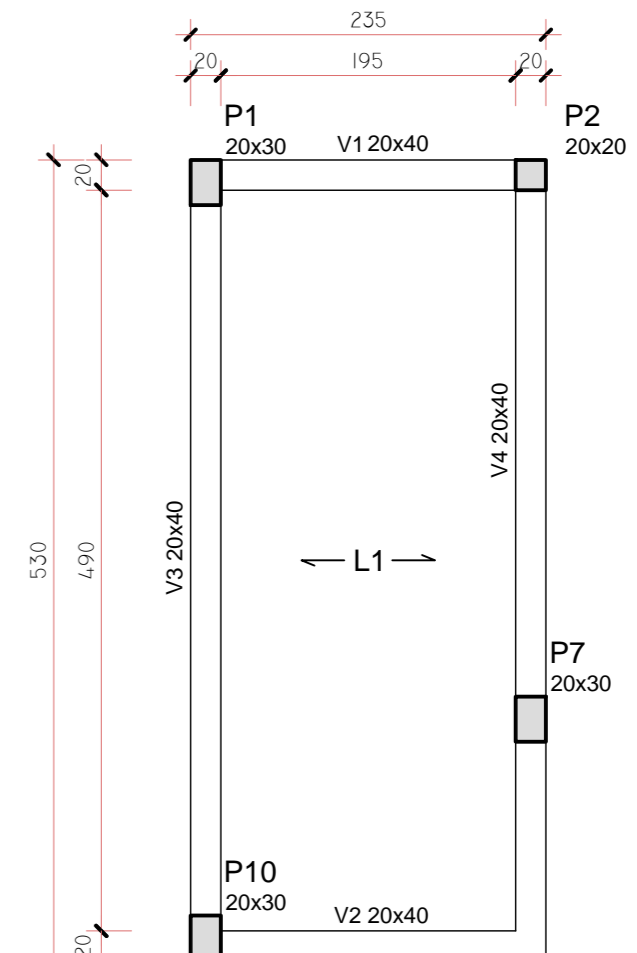
Lajes								
Nome	Tipo	Dados			Sobrecarga (kgf/m²)			
		Altura (cm)	Elevação (cm)	Nível (cm)	Peso próprio (kgf/m²)	Adicional	Acidental	Localizada
L1	Pré-moldada	20	0	455	300	150	1000	-

OBS.: LAJE PARA APOIO DOS RESERVATÓRIOS DE ÁGUA

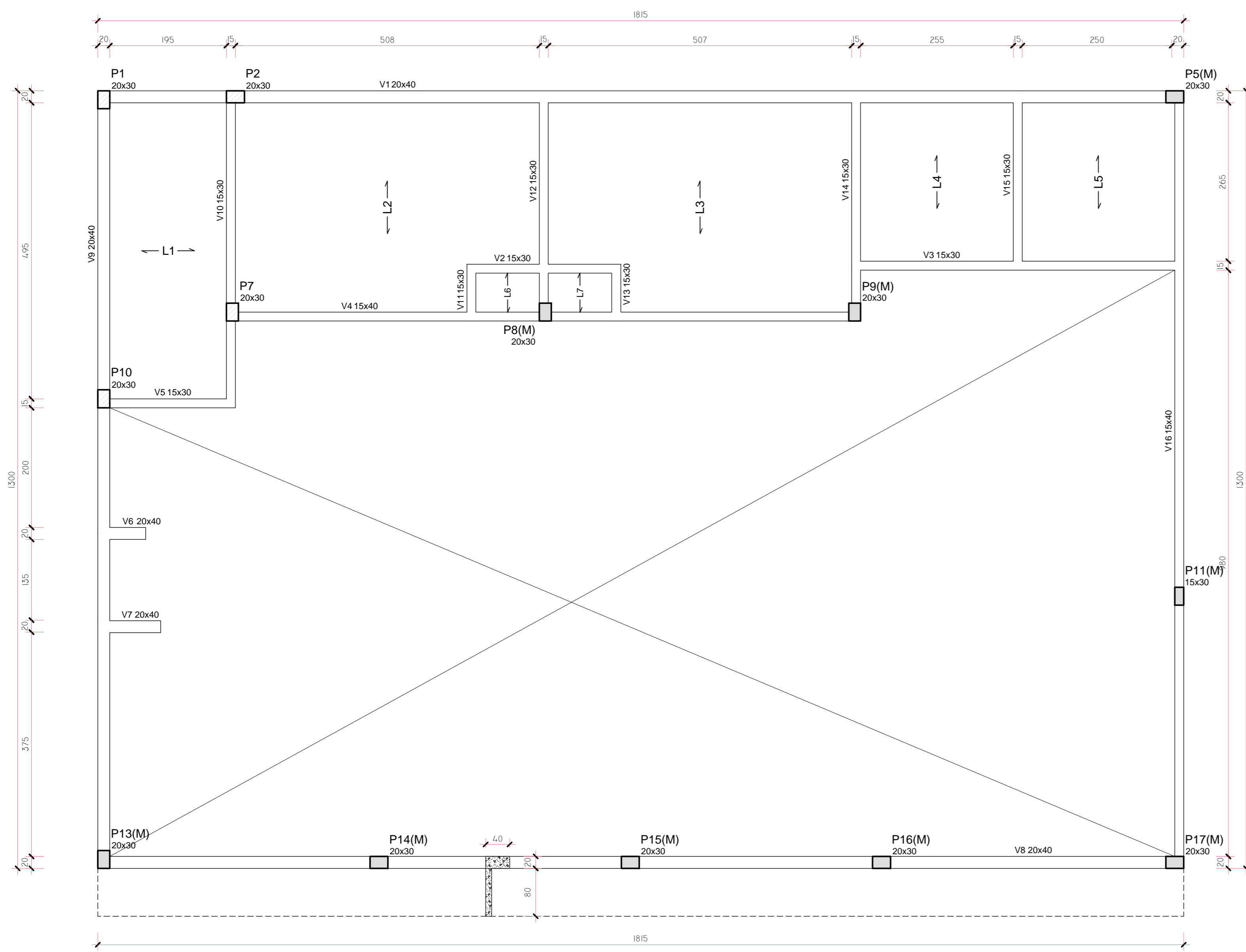
Vigas			
Nome	Seção (cm)	Elevação (cm)	Nível (cm)
V1	20x40	0	455
V2	20x40	0	455
V3	20x40	0	455
V4	20x40	0	455

Pilares			
Nome	Seção (cm)	Elevação (cm)	Nível (cm)
P1	20 x 30	0	455
P2	20 x 20	0	455
P7	20 x 30	0	455
P10	20 x 30	0	455

Características dos materiais
 fck (kgf/cm²) = 300
 Ecs (kgf/cm²) = 268384
 Dimensão máxima do agregado = 19 mm



Forma pvto Cx.Água (Nível 455)
 escala 1:50



Forma do pavimento Laje e Cinta (Nível 315)
 escala 1:50

Obs.: As vigas e cintas do Nível 315cm serão apoiadas sobre os pilares de concreto armado e sobre a alvenaria de tijolos cerâmicos maciços executadas.

PROJETO ESTRUTURAL			
PROPRIETÁRIO:	Município de Doutor Ricardo		RESP. TÉCNICO:
		Márcio Radaelli - Eng. Civil - CREA/RS 112377	
Endereço: Rua João Clemente Schussler - Centro - Doutor Ricardo/RS			
PRANCHA Nº:	Planta de Forma Pavimento Laje e Cinta Planta de Forma Pavimento Reservatório		ÁREA:
03			235,95 m²
ESCALA:	DATA:	DES:	FOLHA:
1:50	Mai/2017		03/04