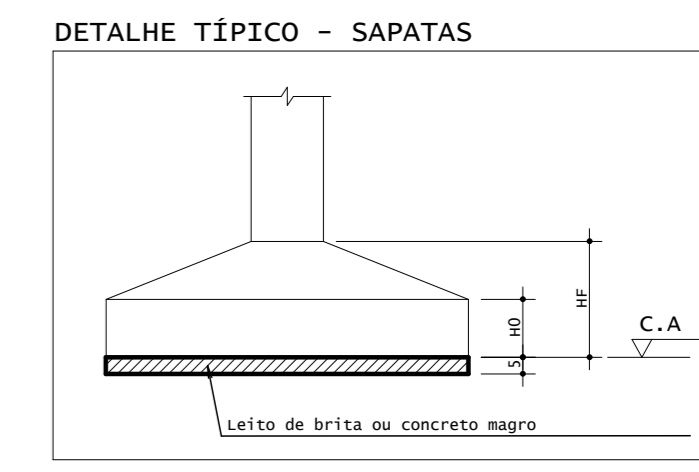


LEGENDA:

- PILAR QUE MORRE NESTE PAVIMENTO
- PILAR QUE NASCE NESTE PAVIMENTO
- PILAR QUE PASSA PELO PAVIMENTO
- PI = PILAR INCLINADO
- PR = PILARES COM SEÇÃO RETA
- S = SAPATAS SUPERFICIAIS
- HF = ALTURA FINAL DA SAPATA
- HO = ALTURA DO RODAPÉ DA SAPATA



QUANTITATIVOS:

-QUANTITATIVOS DE FORMAS E CONCRETO DO PAVIMENTO.

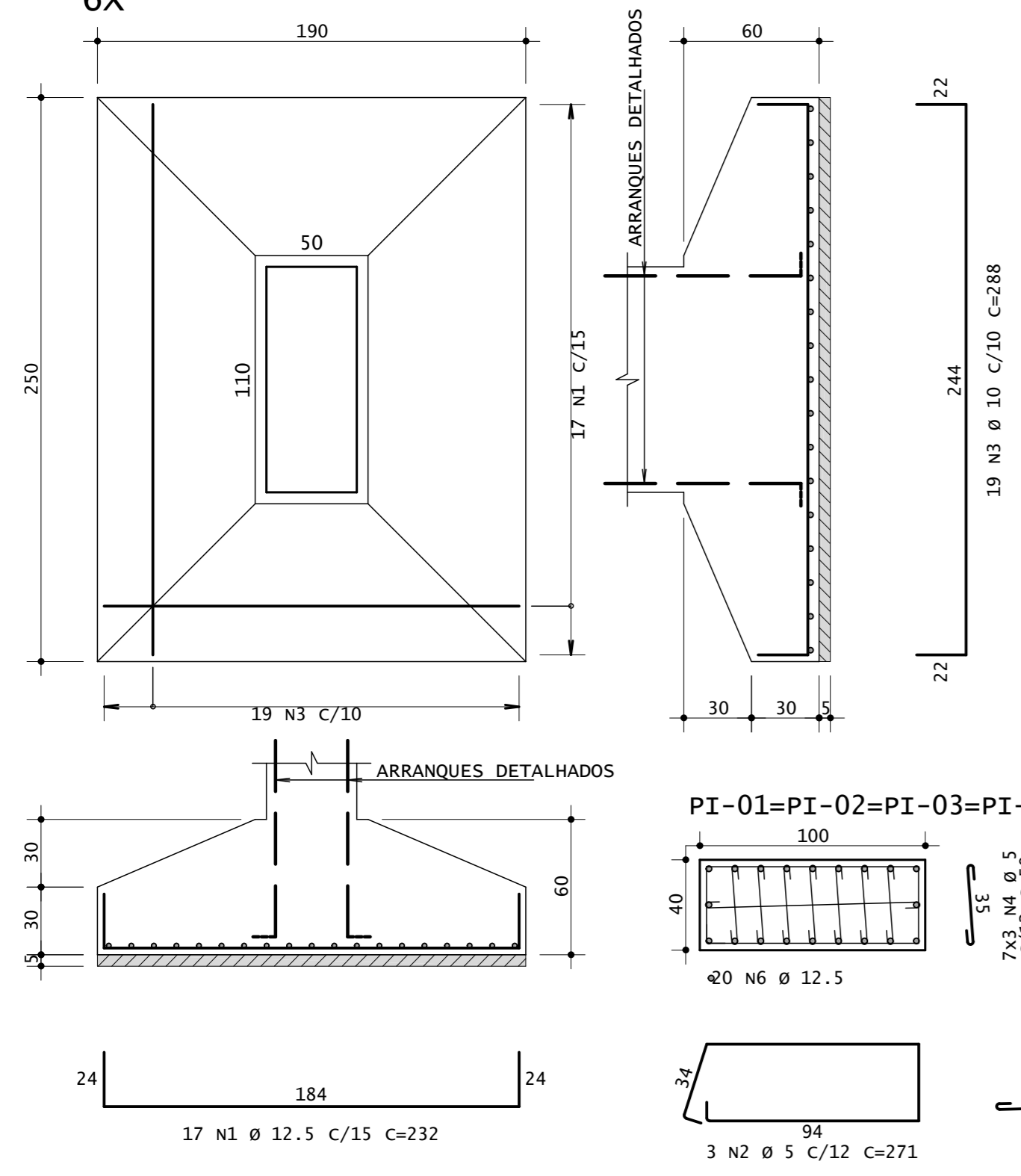
MATERIAL	VOLUME (m3)	ÁREA (m2)
CONCRETO 30MPa	-	-
SAPATAS	19,0	-
FORMAS	-	250

*Obs: Os quantitativos estão sem majoração devido às perdas que podem ocorrer durante a sua execução.

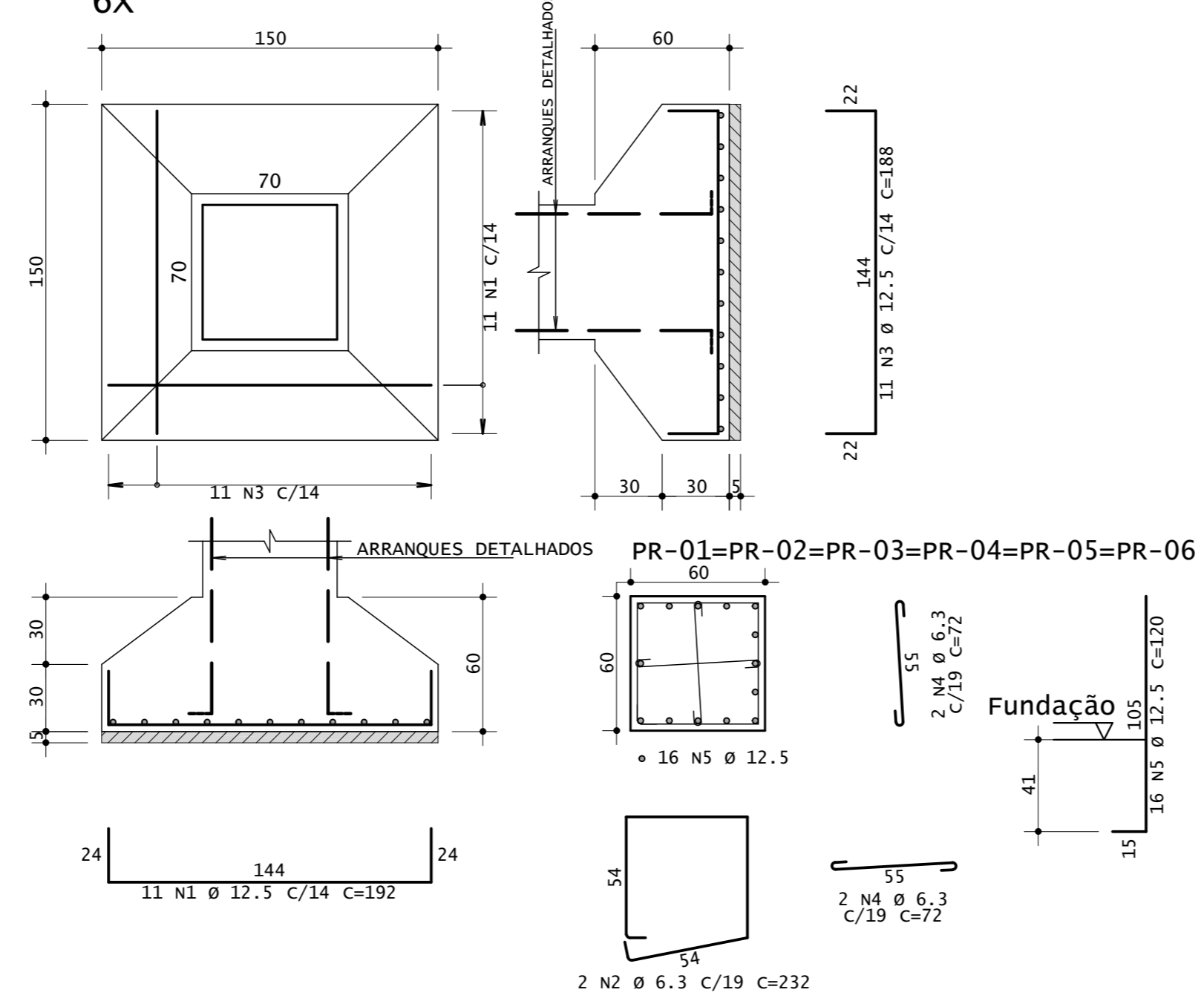
- MATERIAIS:**
- Concreto (Grupo I)/Agressividade (Classe II) - NBR6118/2014:
 - 30 MPa - SAPATAS
 - 30 MPa - PILARES EM CONCRETO ARMADO
 - Aço:
 - Aço CA-50 ; f_{yk} = 5000 kgf/cm²

FUNDAÇÕES - PLANTA DE LOCAÇÃO E CARGAS
ESCALA 1:75

S PI-01=S PI-02=S PI-03=S PI-04=S PI-05=S PI-06
(ESCALA 1:25)
6X



S PR-01=S PR-02=S PR-03=S PR-04=S PR-05=S PR-06
(ESCALA 1:25)
6X



ACO	POS	BIT (mm)	QUANT	COMPRIMENTO UNIT (cm)	TOTAL (cm)
S PI-01=S PI-02=S PI-03=S PI-04=S PI-05=S PI-06 (X6)					
50A	1	12.5	102	232	23664
60A	2	5	18	271	4878
50A	3	10	114	288	32832
60A	4	5	126	50	6300
60A	5	5	18	110	1980
50A	6	12.5	120	120	14400
S PR-01=S PR-02=S PR-03=S PR-04=S PR-05=S PR-06 (X6)					
50A	1	12.5	66	192	12672
50A	2	6.3	12	232	2784
50A	3	12.5	66	188	12408
50A	4	6.3	24	72	1728
50A	5	12.5	96	120	11520

RESUMO DE AÇO			
ACO	BIT (mm)	COMPR (m)	PESO (kg)
60A	5	132	20
50A	6.3	45	11
50A	10	328	203
50A	12.5	747	719
Peso Total		60A =	20 kg
Peso Total		50A =	933 kg

REVISÃO	DESCRIÇÃO DAS ALTERAÇÕES	PRANCHA A SUBSTITUIR	AUTORIA RESP.	DATA
R_00	EMIÇÃO INICIAL		VALMIR	26.09.2022
R_01	ALTERAÇÃO - ADOÇÃO DE SAPATAS SUPERFICIAIS		VALMIR	13.10.2022

NOTAS E CONVENÇÕES

- COTAS E NÍVEIS EM METRO (m) E/OU CENTÍMETRO (cm) CONFORME INDICAÇÃO NO PROJETO;
- CONFIRMAR AS MEDIDAS E QUANTITATIVOS NA OBRA.
- NÃO ADOTAR MEDIDAS BASEADAS EM MEDIÇÕES REALIZADAS COM ESCALÍMETRO.
- QUALQUER ALTERAÇÃO NO(S) PROJETOS, MATERIAIS ESPECIFICADOS OU PROCEDIMENTOS CONSTRUTIVOS, DEVERÃO SER PREVIAMENTE AUTORIZADAS PELO ENGENHEIRO ESTRUTURISTA E PROJETISTA.
- MANTER A "CURA ÚMIDA DO CONCRETO" PELO PERÍODO MÍNIMO DE 7 DIAS APÓS "INÍCIO DE PEGA DO CONCRETO".
- AS FORMAS DEVEREM OBEDECER A CONTROLE RIGOROSO DAS DIMENSÕES
- DEMAIS ESPECIFICAÇÕES DEVEM SER OBSERVADAS NA PLANTA DE FORMAS REFERENTE A ESTE PAVIMENTO.
- TODAS AS INFORMAÇÕES CONTIDAS NESTE DESENHO SÃO PROPRIEDADE DA PLENA ENGENHARIA LTDA, NÃO PODENDO, NOS TERMOS E SOB PENAS DA LEGISLAÇÃO EM VIGOR, SER COPIADO, REPRODUZIDO OU FORNECIDO A TERCEIROS A QUALQUER TÍTULO OU PRETEXTO, SEM AUTORIZAÇÃO PRÉVIA E EXPRESSA.

		DOUGLAS F. VELHO Eng. Civil - CREA: 202.298 Fone: (51) 98126 1884	VALMIR S. FELL. JR. Eng. Civil - CREA: 201.925 Fone: (51) 99321 5355
PLENA ENGENHARIA CNPJ 31.301.015/0001-13		Nome da obra: RUA COBERTA - FUNDAÇÕES	
Descrição Projeto FUNDAÇÃO - PLANTA DE LOCAÇÃO E ARMADURAS		Área(m²) 717,50 m²	
Proprietário PREFEITURA MUNICIPAL DE DOUTOR RICARDO		Data 26.09.2022	
Endereço da obra RUA JOÃO CLEMENTE SCHUSLLER - DOUTOR RICARDO / RS		Responsável Técnico Douglas Ferreira Velho Valmir S. Fell Jr.	
RUA FRANCISCO OSCAR KARNAL, 218; 601-CENTRO, LAJEADO/RS E-mail: contato@plenaengenharia.eng.br			